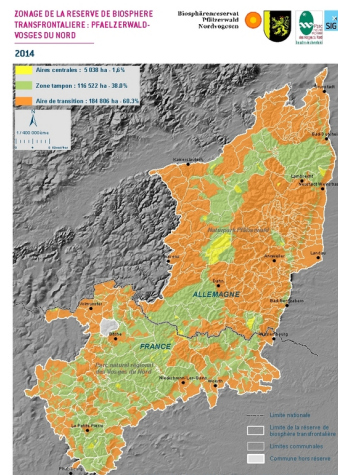




# CIGAL (COOPÉRATION POUR L'INFORMATION GÉOGRAPHIQUE EN ALSACE)



## Donnée thématique ; Zonage 2014 de la Réserve de Biosphère Transfrontalière Vosges du Nord-Pfälzerwald



[Métadonnées](#) | [Métadonnées \(XML\)](#)  
| [URL du service de visualisation \(WMS\) \(Webservice : flux WMS du zonage de la réserve biosphère Vosges du Nord - Pfälzerwald\)](#) |

Titre	Donnée thématique ; Zonage 2014 de la Réserve de Biosphère Transfrontalière Vosges du Nord-Pfälzerwald
Date	2014-10-30
Type de date	Création
Date	2014-10-30
Type de date	Révision
Date	2014-10-30
Type de date	Publication
Résumé	<p>Zonage mis à jour en 2014, de la Réserve de Biosphère Transfrontalière Vosges du Nord-Pfälzerwald, qui couvre les deux Parcs Naturels.</p> <p>Obtenu par fusion des zonages nationaux avec une harmonisation au niveau de la frontière.</p> <p>La limite extérieure côté français provient de la fusion des limites des communes de la BD Topo de l'IGN (version d'avril 2014) avec découpage selon le réseau routier au niveau de Phalsbourg et Wissembourg, communes en partie seulement sur le territoire du PNRVN. Données allemandes provenant du Staatskanzlei Rheinland-Pfalz (<a href="http://map1.naturschutz.rlp.de/mapserver_lanis/">http://map1.naturschutz.rlp.de/mapserver_lanis/</a>)</p> <p>Une réserve de biosphère est organisée en 3 types de zones, où se répartissent les objectifs de protection, d'entretien et de développement :</p> <ul style="list-style-type: none"><li>- Des aires centrales, ayant comme fonction la protection de la nature et devant être protégée par la législation nationale (classées aires protégées).</li><li>- Des zones tampon, qui entourent ou jouxtent les aires centrales. Ce sont des zones de développement durable où les activités de production doivent rester compatibles avec les principes écologiques, dont l'éducation environnementale, la récréation et la recherche scientifique ;</li><li>- Des zones de transition (également dites "de coopération"), se prêtent aux diverses activités. La frontière externe est toujours flexible.</li></ul>

Langue des métadonnées	fre
------------------------	-----

Jeu de caractère	Utf8
Type de la ressource	Jeu de données

### Ressource en ligne

Adresse Internet	http://www.cigalsace.org/geoserver/PNRVN/wms
Protocole	OGC:WMS
Adresse Internet	http://www.cigalsace.org/geoserver/PNRVN/wfs
Protocole	OGC:WFS
Adresse Internet	http://ddata.over-blog.com/xxxyyy/4/37/99/26/licence/Licence-Ouverte-Open-Licence.pdf

### Contact pour la ressource

Nom de la personne	Gabriel HIRLEMANN
Nom de l'organisation	PNR des Vosges du Nord - SYCOPARC
Position	Chargé de mission SIG
Rôle	Gestionnaire
Nom de la personne	Nadia CARMAUX
Nom de l'organisation	PNR des Vosges du Nord - SYCOPARC
Position	Chargée de mission SIG
Rôle	Gestionnaire
Catégorie ISO	Environnement

### Mot Clé

Mot Clé	biosphère
Type de mot clé	Thème
Mot Clé	réserve
Type de mot clé	Thème
Mot Clé	vosges
Type de mot clé	Localisation
Mot Clé	pfälzerwald
Type de mot clé	Localisation
Mot Clé	2014.0
Type de mot clé	Temps
Mot Clé	Géoportail
Type de mot clé	Thème
Mot Clé	données ouvertes
Type de mot clé	Thème
Mot Clé	Zones de gestion, de restriction ou de réglementation et unités de déclaration

### Etendue

Description	RBTVNP
-------------	--------

### Emprise géographique

Ouest	7.118684628901121
Est	8.192044140217726
Sud	48.75697165091465
Nord	49.612772841769996

Résolution spatiale

Dénominateur	25000
--------------	-------

Généalogie

Généralités sur la provenance	Qualité variable étant donnée le grand nombre de données qui ont servies à créer cette couche coté français : Zone centrale : <ul style="list-style-type: none"><li>- séries d'intérêt écologique (67)</li><li>- réserves naturelles nationales</li><li>- arrêtés de protection de biotope</li><li>- rochers protégés (buffer de 20m)</li><li>- ilots de sénescence (67)</li><li>- réserves biologiques 2006 (67)</li><li>- réserves naturelles régionales (67)</li><li>- réserves naturelles volontaires (57)</li><li>- terrains des conservatoires des sites 2008 (CSA, CSL)</li></ul> Zone tampon : <ul style="list-style-type: none"><li>- ilots de vieillissement des forêts de Hanau2 et Mouterhouse</li><li>- ENS 2005 (57)</li><li>- forêt publiques gérées par l'ONF</li><li>- ZICO</li><li>- rochers conventionnés pour l'escalade (buffer de 20m)</li><li>- sites de la gestion écologique des friches</li><li>- Vergers Solidaires d'Alsace (CCAB&amp;CCSP)</li><li>- sites de l'Inventaire des Richesses Ecologiques des Vosges du Nord (IRINA)</li><li>- ZNIEFF 1 révisées (57)</li><li>- ZNIEFF 1 (67)</li><li>- terrains agricoles des mesures agri-environnementales 2008 et 2009 (67)</li><li>- sites Natura 2000 (ZPS et ZSC)</li></ul> Zone de transition : <ul style="list-style-type: none"><li>- Emprises urbaines (2002 en 57 et 2004 en 67)</li><li>- zones d'activités des POS-PLU en 2006 pour le 57 et 2008 pour le 67</li></ul>
-------------------------------	---

Contraintes sur la ressource

Limitation d'utilisation	Sources : SYCOPARC/Observatoire du territoire-Staatskanzlei Rheinland-Pfalz-BD RBT-2014 (www.parc-vosges-nord.fr / www.rlp.de)
Limitation d'utilisation	Licence ouverte "Etalab" (octobre 2011) - cf. document associé
Restrictions de manipulation	Non classifié
Identifiant de la fiche	FR-25670069100015-141024-zonage_rbtvnp_2014-PNRVN
Langue des métadonnées	fre
Jeu de caractère	Utf8

Contact

Nom de la personne	Gabriel HIRLEMANN
Nom de la personne	Nadia CARMAUX
Nom de l'organisation	PNR des Vosges du Nord - SYCOPARC
Nom de l'organisation	PNR des Vosges du Nord - SYCOPARC
Rôle	Gestionnaire
Rôle	Gestionnaire
Date des métadonnées	2014-10-30