

# Sycoparc

lettre d'information du Syndicat de coopération  
pour notre Parc naturel régional



## **Tourisme**

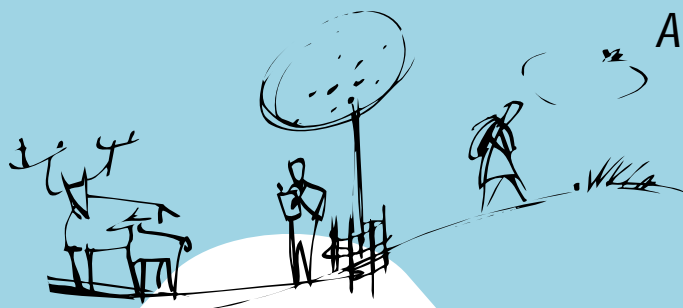
*Des campings qui trient*

## **Marché transfrontalier**

*L'Europe des saveurs*

## **Dossier**

*Atouparc*



### **T**ourisme et découverte

Avec le retour des beaux jours, la saison touristique bat son plein dans les Vosges du Nord. Dans ce nouveau numéro du bulletin « Sycoparc », le dossier est consacré à la présentation d'« Atouparc », association des partenaires touristiques du Parc. La constitution de cette association va permettre une nouvelle dynamique pour la promotion touristique de notre territoire.

Vous trouverez dans ce numéro, d'autres initiatives s'efforçant de proposer à nos visiteurs des activités de découvertes et de loisirs.

Je vous souhaite une bonne lecture et vous donne à tous rendez-vous cet automne pour l'adoption de notre nouvelle charte.

**Jean Westphal**  
Président du Syndicat de  
coopération pour le Parc  
naturel régional des  
Vosges du Nord

## Apprendre dans le Parc naturel régional des Vosges du Nord

15 instituteurs du territoire du Parc viennent de vivre un stage de 6 semaines intitulé « Apprendre dans le Parc naturel régional des Vosges du Nord » mis en place en partenariat par l'IUFM d'Alsace, l'Inspection Académique du Bas-Rhin et le Sycoparc. Les enseignants ont réalisé des jeux, fiches pédagogiques, vidéos permettant la découverte du territoire. Ce travail doit favoriser des projets pluridisciplinaires dans les écoles du Parc, en s'appuyant sur les ressources du territoire et les acteurs locaux.

Caroline Roelens et Jean-Noël Loireau

## Le Breitenstein ou Pierre des Douze Apôtres

En complément à l'aménagement paysager du carrefour de la Pierre des Douze Apôtres, la Communauté de Communes du Pays du Verre et du Cristal, avec le soutien du Sycoparc, a implanté un panneau d'interprétation de site sur le Breitenstein, pierre-frontière à la limite entre l'Alsace et la Lorraine. Ce panneau comprend une explication historique du site et une carte de présentation du Parc naturel régional des Vosges du Nord ; il est le point de départ de nombreux circuits pédestres environnants.

Nicole Brunet et Pascal Rascalon

## Un animateur du patrimoine accueille les visiteurs au Château de Lichtenberg

Dans le cadre des emplois-jeunes, l'Office de Tourisme du Pays de La Petite-Pierre a recruté à compter du 1<sup>er</sup> juin un animateur du patrimoine qui interviendra prioritairement sur le territoire du SIVOM de la Haute-Moder, et notamment au Château de Lichtenberg.

Ses missions : l'accueil et l'accompagnement des publics, ainsi que le développement d'activités culturelles et pédagogiques autour du patrimoine. Le suivi scientifique est assuré par le SYCOPARC.

Joëlle Gasser-Dossmann

# Marché transfrontalier

## L'Europe des saveurs du terroir : un marché paysan transfrontalier.

Dans le cadre de sa coopération renforcée avec son partenaire allemand, le Sycoparc a organisé deux marchés paysans transfrontaliers. Le premier s'est tenu à Ruppertsweiler près de Pirmasens et le second à Walschbronn dans le Pays de Bitche.

Promouvoir un développement local durable qui s'appuie sur la richesse patrimoniale de son territoire, tel est l'un des objectifs que le Parc naturel régional des Vosges du Nord s'est fixés.

C'est dans cette optique, et en s'appuyant sur une coopération renforcée, que le SYCOPARC et le Naturpark Pfälzerwald soutiennent techniquement et financièrement (crédits européens INTERREG II) l'initiative de producteurs de leur territoire : organiser des marchés paysans transfrontaliers.

Ces marchés ont regroupé entre 20 et 25 producteurs locaux et ont rencontré un succès très important, 10 000 visiteurs environ pour chaque manifestation.

De plus, les résultats de l'évaluation montrent que 60% des visiteurs ont acheté des produits. Pour 75% d'entre eux l'organisation sous l'égide des deux parcs naturels a représenté un gage de qualité. Enfin, 86% des interviewés se sont déclarés prêts à venir au prochain marché.

L'idée de ces marchés est de promouvoir des produits authentiques, issus d'un territoire de qualité, fabriqués de façon artisanale en respectant l'environnement.

Pour atteindre ces objectifs, une sélection de producteurs volontaires est réalisée sur la base de quatre critères pour les produits présentés :

- > l'origine : les produits présents sur ce marché sont issus de deux Parcs Naturels Régionaux,
- > l'authenticité,



> l'aspect artisanal : la main de l'homme reste prépondérante dans la fabrication des produits. Par ailleurs les producteurs, passionnés par leur métier, sont toujours disponibles pour expliquer leur démarche et son originalité.

> le respect de l'environnement : la fabrication des produits cherche à respecter l'environnement et la nature. Dans cette optique, les animaux sont élevés de façon extensive.

Pour ce faire, une visite systématique de chaque exploitation, basée sur une grille d'analyse, a été réalisée par les agents des deux Parcs.

La prochaine étape est la réalisation de deux nouveaux marchés paysans transfrontaliers en septembre 1999 (Allemagne) et en octobre 1999 (France).

A suivre...

Emmanuel Thiry, Denis Weidmann

## Le gazogène à bois Imbert

Dès le début du XX<sup>e</sup> siècle, à Sarre-Union, Georges Imbert s'intéresse aux énergies renouvelables : une exposition présente au Musée Régional d'Alsace Bossue son invention aux répercussions importantes, le gazogène à bois.

Un gazogène est un appareil conçu pour la transformation en gaz d'une matière combustible, ce gaz est utilisé pour remplacer l'essence dans un moteur à explosion.

Cette invention, couronnée par le concours militaire de 1931, intéresse vivement André Maginot, Ministre de la Guerre qui se rend chez G. Imbert à Sarre-Union pour discuter des modalités d'installation à grande échelle du gazogène à bois. Il prévoit de déposer une loi en faveur de son utilisation massive dans l'armée française. Son décès en 1932 remet tout en question... Comble de l'ironie, Georges Imbert voit son talent reconnu par l'Allemagne de 1933.

L'exposition « Le gazogène à bois Imbert » présente le personnage Georges Imbert, le contexte économique

et politique de son invention ainsi que son développement pendant la Deuxième Guerre mondiale.

Elle est réalisée par le Musée Régional de l'Alsace Bossue - Association d'Histoire et d'Archéologie de Sarre-Union avec l'appui technique du SYCOPARC et le soutien financier de l'Union Européenne, de la DRAC Alsace, du Conseil Régional d'Alsace, du Conseil Général du Bas-Rhin, de la Ville de Sarre-Union et du Rotary Club.

Isabelle Vergnaud-Goepf

**Le gazogène à bois Imbert** jusqu'au 31 décembre 2000 / Exposition ouverte en juillet et août tous les jours de 14 h à 18 h sauf le mardi et le reste de l'année, sur rendez-vous pour les groupes.

Musée Régional d'Alsace Bossue SARRE-UNION  
Tel. : 03 88 00 28 08

## Tourisme

### Des Campings qui trient

Un projet innovant de tri sélectif des déchets est en cours d'élaboration pour les campings de Philippsbourg et Baerenthal.

Les communes de Philippsbourg et de Baerenthal sont deux pôles touristiques majeurs du Pays de Bitche, situées au cœur de la réserve naturelle des rochers et des tourbières.

L'étang de Hanau et la base de loisirs de Ramstein-Plage accueillent une nombreuse clientèle à la recherche d'un produit alliant confort, tranquillité, découverte et protection de l'environnement.

Le SYCOPARC a été associé à la réflexion des communes sur la requalification de ces bases de loisirs pour une meilleure prise en compte de l'environnement. Pour cela, les concepteurs ont intégré dans les programmes les principes de la Haute Qualité Environnementale (HQE) sur les bâtiments.

Dans ce cadre, le SYCOPARC a proposé aux communes de réfléchir à la mise en place d'un système optimal de collecte sélective des déchets des deux bases de

loisirs. Un questionnaire bilingue distribué aux clients a permis d'informer, de tester la motivation des campeurs et de recueillir leurs remarques. Des résultats partiels indiquent que le tri sélectif est attendu par la majorité des campeurs, déjà habitués à ce geste chez eux.

Les propositions de collecte et de traitement des déchets des campings seront calibrées pour intégrer au moindre coût les contraintes techniques et financières du système de gestion des Ordures Ménagères du Syndicat des Communes du Pays de Bitche qui sera mis en place à l'automne 99.

Ce projet novateur permettra à terme de compléter et d'améliorer la qualité des installations des deux bases de loisirs tout en intégrant les objectifs de réduction des déchets et le tri sélectif avant l'échéance de 2002.

Pascal Rascalon et Mathieu Bricka

## Colloque de Niederbronn du 6 au 8 mai 1999

Le Ministère de l'Aménagement du Territoire et de l'Environnement et le Sycoparc ont organisé à la Maison des arts et congrès de Niederbronn-les-Bains un colloque national sur le devenir des populations animales et végétales introduites ou réintroduites.

Ces rencontres ont réuni 180 personnes : scientifiques, représentants de parcs nationaux et régionaux, de conservatoires, de réserves naturelles, de l'ONF et de l'ONC.

Sur ce thème, les Vosges du Nord sont concernées pour le lynx, la gelinotte des bois et la chouette chevêche, espèces pour lesquelles des actions de restauration ou de renforcement sont en cours.

Jean-Claude Génot

### « En route pour l'Aventure des Vosges du Nord »

Un livret pédagogique pour la visite de l'exposition de la Maison du Parc a été mis au point avec la collaboration d'enseignants. Destiné aux élèves du cycle 3 du primaire et aux classes de 6ème et 5ème de Collège, il sera remis gratuitement aux classes visitant l'exposition.

Ce document « élève » sera complété par un dossier pour le maître exposant différentes possibilités d'exploitation pédagogique de l'exposition et par des aménagements pour des activités sur place.

Patrick Hamann

### Les œuvres de Robert Hainard à la Maison du Parc

Né en 1906 à Genève, Robert Hainard est un sculpteur, un naturaliste et un philosophe de la nature très connu des naturalistes. Il a réalisé de très nombreuses gravures sur la nature qu'il a parcouru pendant soixante dix ans et a exposé dans toute l'Europe. Le Sycoparc organise, avec les éditions Jacques Hesse, une exposition de 80 gravures et d'une quinzaine de bronzes du 30 mai au 29 août 1999 à la Maison du Parc.

Jean-Claude Génot

## Le Parc en chiffres

### Circuits VTT

6 circuits VTT existent sur le territoire du Parc et 2 sont en cours de réalisation.

Au total, 522 km seront balisés pour les amateurs de vélo tout terrain.

## Agenda

### jusqu'au 29 août

exposition Robert Hainard, artiste naturaliste, Maison du Parc

### du 03 juillet au 30 août

interventions d'artistes dans la cour du Château de La Petite Pierre

### du 9 au 31 juillet

« les joyeuses commères de Windsor » à Lichtenberg, association Théâtre et Loisirs

### 10 juillet

comité syndical

### 16 et 17 septembre

journées techniques sur la gestion forestière proche de la nature organisées par le Sycoparc avec l'Association Française des Ingénieurs Ecologues à la maison du parc

### 22 au 25 septembre

journées nationales des Parcs en Corse

### 10 octobre

marché paysan transfrontalier à Lembach

### du 12 au 15 octobre

formation « Développement culturel » de la Fédération des Parcs dans les Vosges du Nord

## Lettre d'information du Syndicat de coopération pour le Parc naturel régional des Vosges du Nord.

Maison du Parc - BP 24

67290 La Petite-Pierre

Tél. : 03 88 01 49 59

Fax : 03 88 01 49 60

Email : [contact@parc-vosges-nord.fr](mailto:contact@parc-vosges-nord.fr)

Rédaction : équipe du Sycoparc

Graphisme : cantin

Illustrations : collection du musée français du pétrole, P. Leclerc, musée de Pfaffenhoffen, cantin-riedinger

Directeur de publication :

Jean Westphal

ISSN : 1282-6510

## Bravo aux acteurs du Parc !

### Le premier Festival du Pétrole et des Energies de la Terre au Pays de Pechelbronn

L'association des amis du musée du pétrole organise à Merkwiller-Pechelbronn du 25 juillet au 15 août 1999, le premier Festival du Pétrole et des Energies de la Terre.



Attelage pour le transport de l'huile de Pechelbronn après la Première Guerre mondiale.

Un spectacle son et lumière, joué dans le cadre historique du château Le Bel à Lampertsloch sera au centre des animations. « La vallée de l'or noir » retracera les grands moments de la découverte du pétrole à Pechelbronn et le développement de son exploitation jusqu'au début du XX<sup>e</sup> siècle. Acteurs professionnels et amateurs se retrouveront sur scène pour retracer 500 ans d'histoire.

En journée, de nombreuses animations seront proposées aux visiteurs : visites du Musée Français du Pétrole et de son parc technologique, une exposition temporaire « les ouvriers paysans au Pays de Pechelbronn » à la Maison Rurale de l'Outre-Forêt, des sorties pédestres sur les lieux historiques de l'activité pétrolière, sans oublier une série de conférences.

Les entreprises partenaires montreront leurs recherches et leurs techniques sur le thème des énergies de la terre : pétrole, gaz, géothermie et une exposition présentera 100 ans d'histoire de Pechelbronn à travers la photographie. Enfin, des animations renforceront la convivialité de cette première rencontre sur un sujet toujours d'actualité.

Isabelle Vergrnaud-Goepf

Dates des représentations :

30-31 juillet ; 1<sup>er</sup>-6-7-8 août 1999

Informations et réservations :

Tél. 03 88 80 53 00 - 03 88 80 91 08

## Patrimoines

### Un nouveau Musée consacré à l'image populaire à Pfaffenhoffen

Le 25 juin dernier, un nouveau Musée d'une grande richesse a été inauguré : le Musée de l'Image Populaire de Pfaffenhoffen.

Ce Musée, constitué à partir des donations de Me Lotz, du Dr Kieffer et de l'association des Amis du Musée, donne au public l'occasion de découvrir non seulement l'image, mais aussi l'iconographie alsacienne en général selon une triple problématique : les techniques de réalisation, le contenu et le répertoire des motifs des images, ainsi que leurs fonctions et usages.

De la xylographie de la fin du 15<sup>e</sup> siècle à la lithographie, du psautier enluminé à l'églomisé du 19<sup>e</sup> siècle au Pays de Hanau, du souhait de baptême



Souvenir de mariage

peint à la main à la peinture sous verre, la diversité des objets présentés éblouit le visiteur.

Le Musée, réalisé en collaboration avec la Conservation des Musées du Parc naturel régional des Vosges du Nord, offrira aux artistes un atelier, un lieu de travail et de formation, et accordera une attention particulière aux jeunes et "scolaires".

Frédéric Luckel