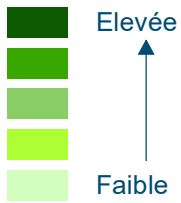


RÉSERVE DE BIOSPHERE PFÄLZERWALD / VOSGES DU NORD

Restauration des corridors écologiques en milieu forestier (B1, C1)

Perméabilité des milieux

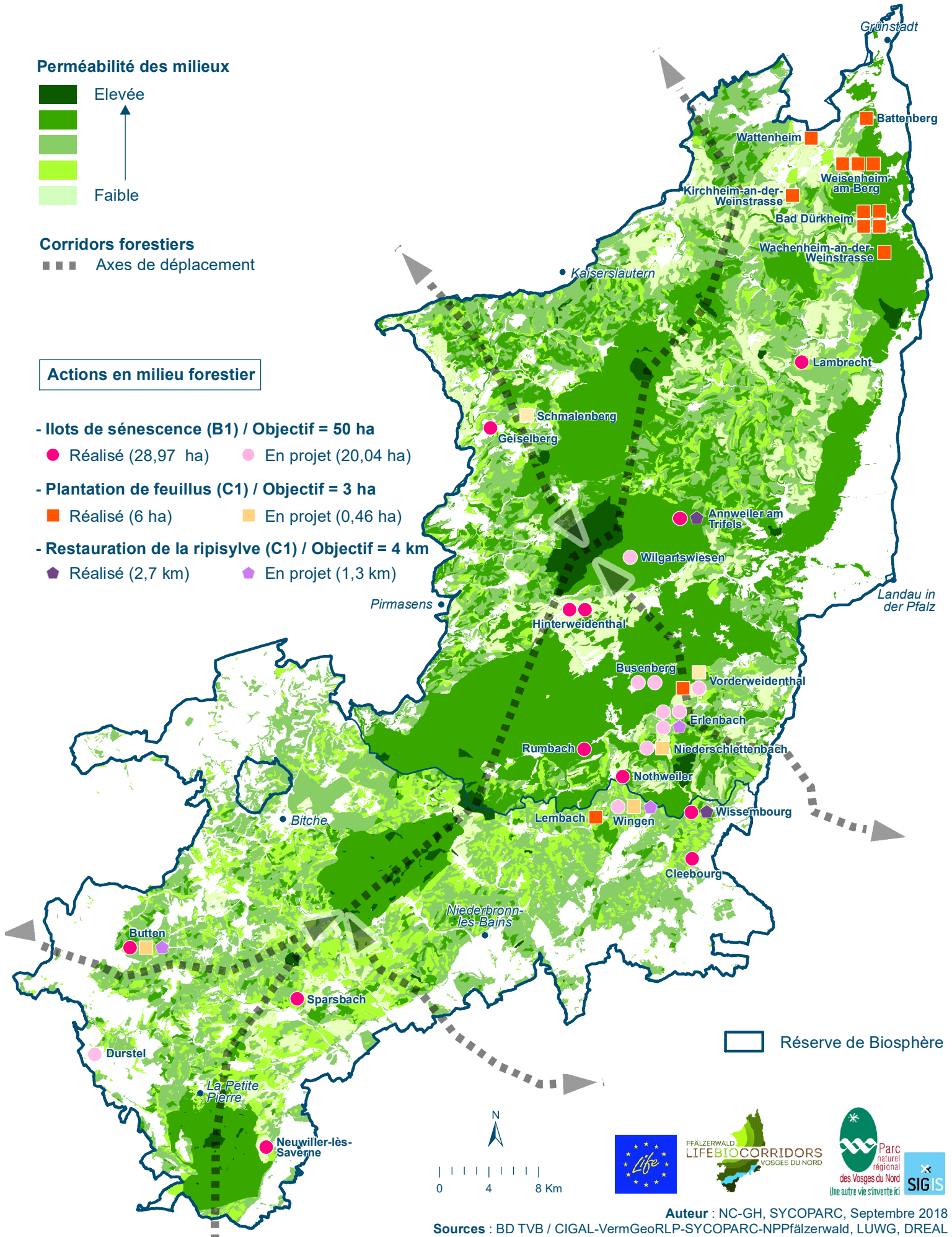


Corridors forestiers

■ ■ ■ Axes de déplacement

Actions en milieu forestier

- Ilots de sénescence (B1) / Objectif = 50 ha
 - Réalisé (28,97 ha)
 - En projet (20,04 ha)
- Plantation de feuillus (C1) / Objectif = 3 ha
 - Réalisé (6 ha)
 - En projet (0,46 ha)
- Restauration de la ripisylve (C1) / Objectif = 4 km
 - Réalisé (2,7 km)
 - En projet (1,3 km)



▭ Réserve de Biosphère

