



Les typologies agronomiques : des outils efficaces pour évaluer rendements et performances des prairies permanentes

geoffrey.mesbahi@gmail.com

Geoffrey Mesbahi^{1,2}, Cécile Bayeur¹, Sylvain Plantureux²

¹ Parc naturel Régional des Vosges du Nord, 67290 La Petite Pierre

² Université de Lorraine, Inra, F-54000 Nancy, France



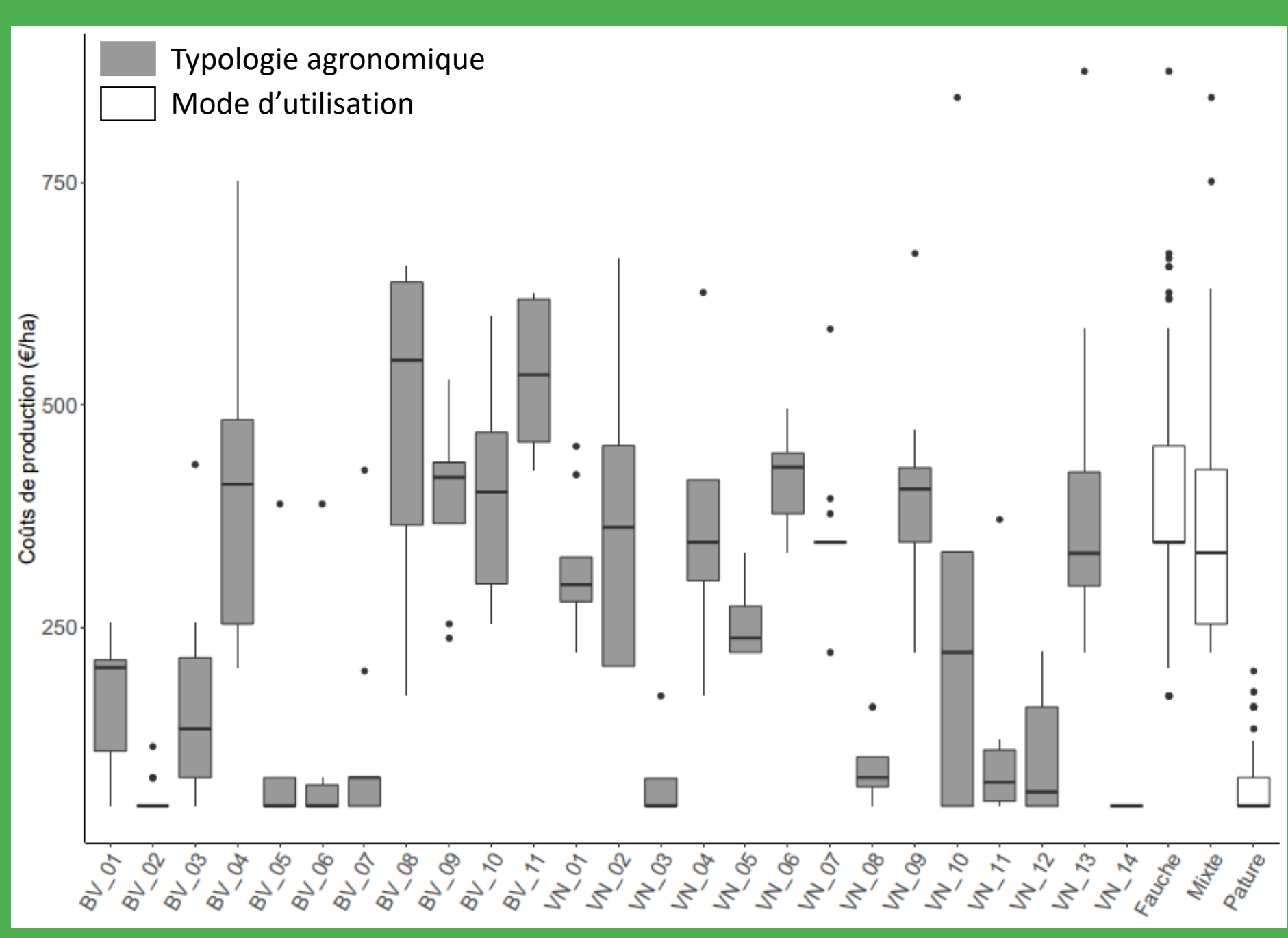
Méthodes

- ✿ **229 prairies permanentes du Massif Vosgien**
- ✿ **Coût de production (€/ha)**
Charges de mécanisation, main d'œuvre, fuel, intrants
- ✿ **Rendement (tMS/ha)**
Nombre de balles et intensité du pâturage (jUGB/ha)
- ✿ **Performance économique (€/tMS)**
Coût de production/Rendement
- ✿ **Deux méthodes**
Mode d'utilisation (pâturage/fauche/mixte)
Typologie agronomique (Bayeur *et al.* 2013, Collectif 2006)
- ✿ **Sélection de modèle**
Sélectionner la méthode qui permet le mieux d'estimer chacune des trois variables

Coût

- ✿ Nombreuses valeurs extrêmes, ce qui diminue la prédictibilité des coûts
- ✿ Forte variabilité des modes d'utilisation au sein des prairies mixtes

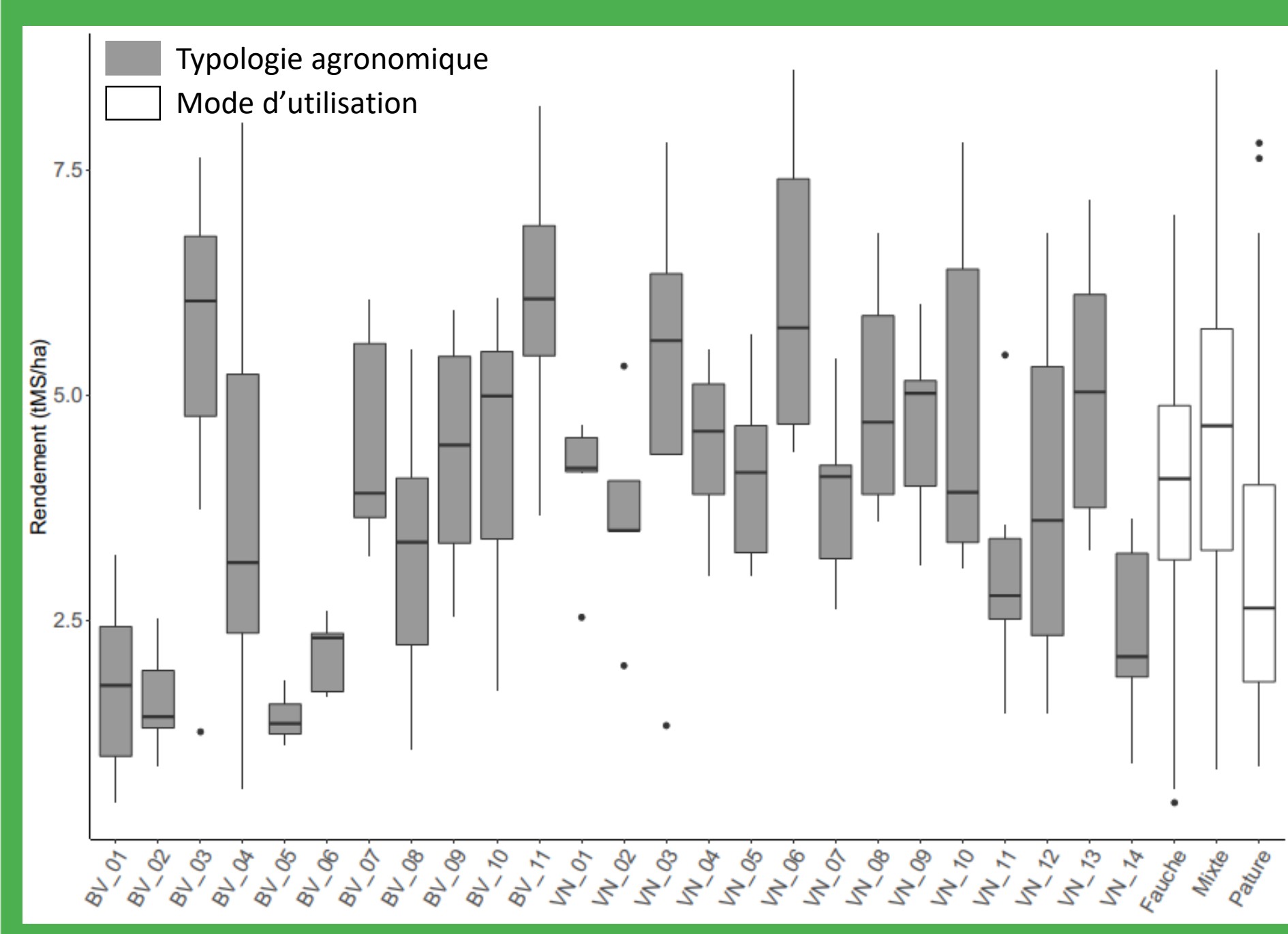
Mal estimé par la typologie et par l'utilisation



Rendement

- ✿ Importante variabilité des rendements dans les trois modes d'utilisation
- ✿ Perte de rendement par piétinement et refus lors des pâturages

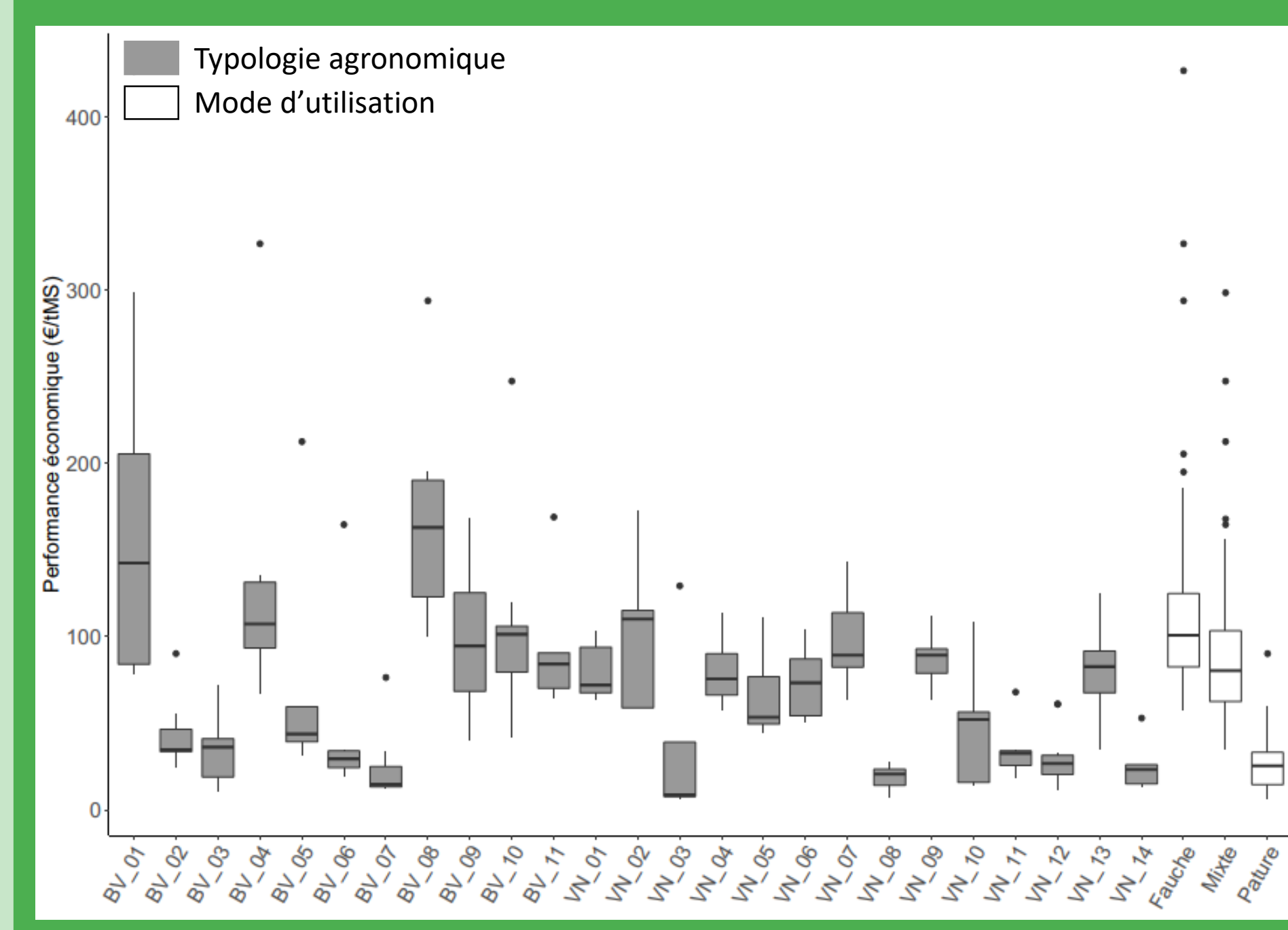
Meilleure estimation par la typologie



Performance

- ✿ Nombreuses valeurs extrêmes pour les fauches et mixtes
- ✿ Les valeurs les plus faibles sont les plus performantes (faible coût du fourrage)

Meilleure estimation par la typologie



Conclusion

- ✿ La typologie agronomique permet une bonne prédiction des rendements et des performances
- ✿ Les prairies permanentes peuvent produire une herbe bon marché
- ✿ Pour aller plus loin : plus grande échelle, intégrer d'autres cultures fourragères

Bayeur *et al.* (2013) Typologie des prairies permanentes Vosges du Nord et Vosges Mosellanes : guide technique 2013. 68pp

Collectif (2006) Le Massif Vosgien : Typologie des Prairies Naturelles. 32 pp

"Typologie agro-écologique des prairies permanentes du massif des Vosges" est cofinancé par l'Union européenne dans le cadre du Programme opérationnel FEDER-FSE Lorraine et Massif des Vosges 2014-2020. Avec le soutien financier de la Région Grand Est.