



NOTE

OBJET : Journées acteurs et partenaires des 26 mars et 18 mai 2021 – Atelier « Quels enjeux pour mon territoire ? »

Nom : PNRVN/CB-GB

Date : 24/05/2021

PROJET : PROJET ALIMENTAIRE TERRITORIAL VOSGES DU NORD

LISTE DES PRESENTS :

Journée du 26 mars :

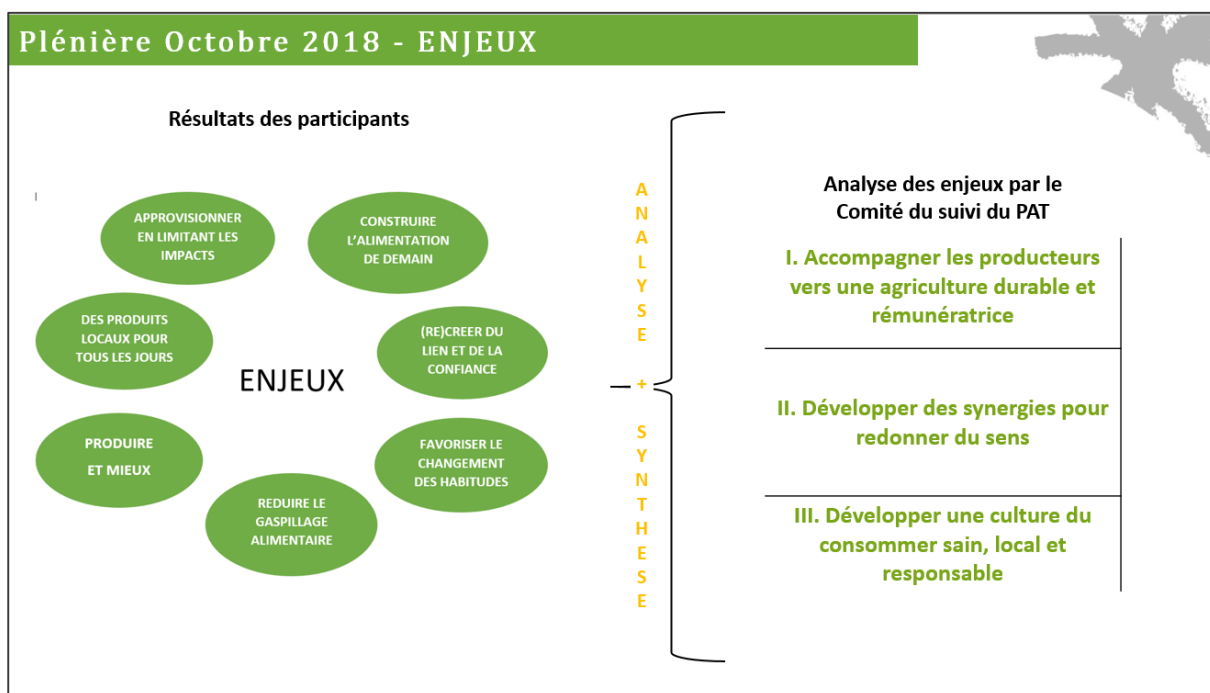
- BECKER Jean / Maraicher, Terre activ'
- BERTINOTTI Philippine / AMEM
- BILLMANN Geneviève
- BLOCH Corinne / Les ateliers de la Terre
- BOI Anne-Flore / SMAS
- CONRAD William / CC Pays de Niederbronn
- GAMBET Cécile / Chambre des métiers d'Alsace
- LEPPERT Dominique / Maraicher, Vegetal respekt
- SALIM Fedoua / Rectorat de Strasbourg
- BAYEUR Cécile / PNRVN – animatrice
- BEHOTEGUY Geneviève / PNRVN – animatrice

Journée du 18 mai :

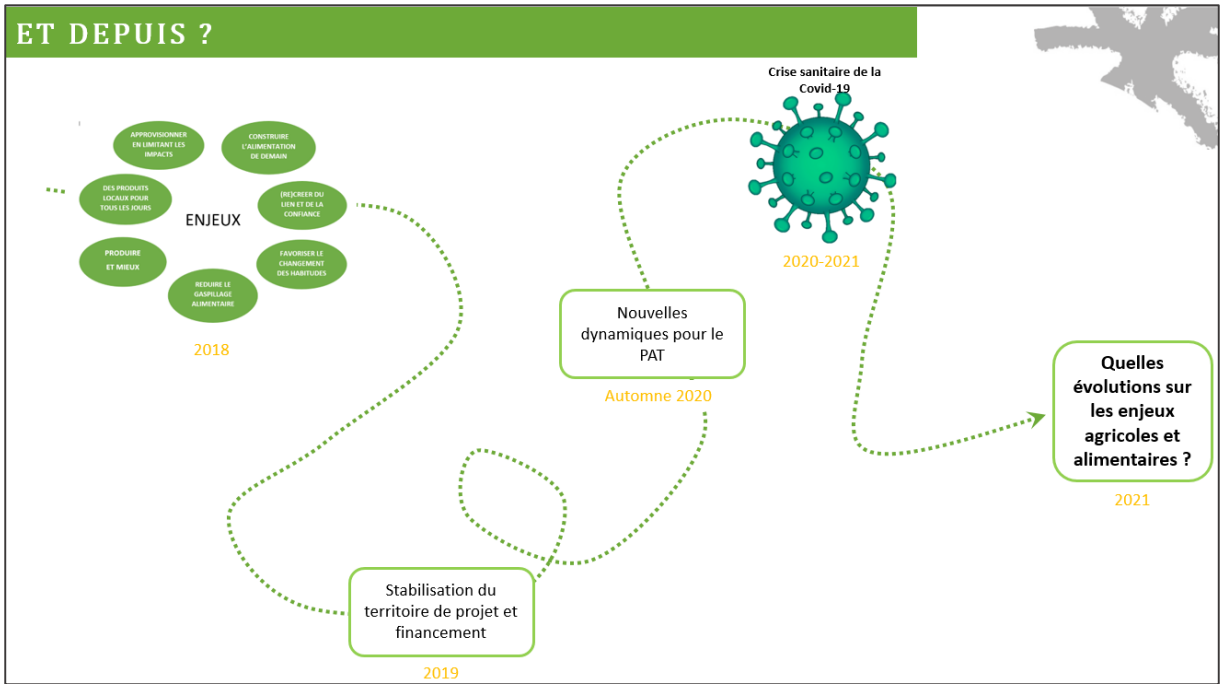
- AMARA Marie-José / DRAAF Grand Est
- BAUER Carole / CC Alsace bossue
- BOTZUNG Michel / Président de l'association des producteurs du Pays de Bitche, gérant de la ferme de Beau printemps
- BRETON Alizée / Chambre d'agriculture d'Alsace
- DROSS Laurent / CC Pays de Bitche
- FATH Pauline / Périscolaire de Sarreguemines
- FLIPO Dorian / DRAAF Grand Est
- FORGET Aude / Chambre d'agriculture d'Alsace
- GANGLOFF Patrick / Charcutier – traiteur
- GLAD Jacqueline / Commune de Nousseviller-lès-Bitche
- GODINAT Annie / Citoyenne, aide à ferme Les poilus du Silberberg
- GROSS Barbara / Association consom'acteurs Woust'loca drive
- GROSS Jean-Jacques / Conseil scientifique du PNRVN
- GROSS Laurence / Citoyenne
- GUERARD Olivier / AJ Pays de la Zorn
- INSEL Karin / Commune de Drulingen
- JACQUIER Marie / PETR Pays de Saverne
- KIEFFER Philippe / Artopie
- KREMER Pierrot / Maraicher, vegetal respekt
- LANG Claude / cuisine du Pays de Bitche
- LAY Ludovic / DRAAF Grand Est

- LETT Elodie / SMAS
- MATTER Cathy / A corps végétal
- PICOT Rémi / Confédération paysanne
- RIEHL Annick / Maraichère, ferme Riehl
- WEIDMANN Emma / CASC
- BAYEUR Cécile / PNRVN – animatrice
- BEHOTEGUY Geneviève / PNRVN – animatrice
- BOI Anne-Flore / SMAS – animatrice
- FOURILE Céline / PETR SPP – animatrice
- ROPP Audrey / PETR SPP - animatrice

L’atelier “Quels enjeux pour mon territoire ? » vise à identifier les enjeux agricoles et alimentaires que le territoire devra relever. Les participants, répartis en groupe de 4 à 6, ont basé leur réflexion sur les 7 enjeux qui étaient ressortis de la plénière de 2018. Ces enjeux avaient ensuite été retravaillés en orientations stratégiques par le Comité de suivi en vue d’une préfiguration de la feuille de route du PAT de 2018.

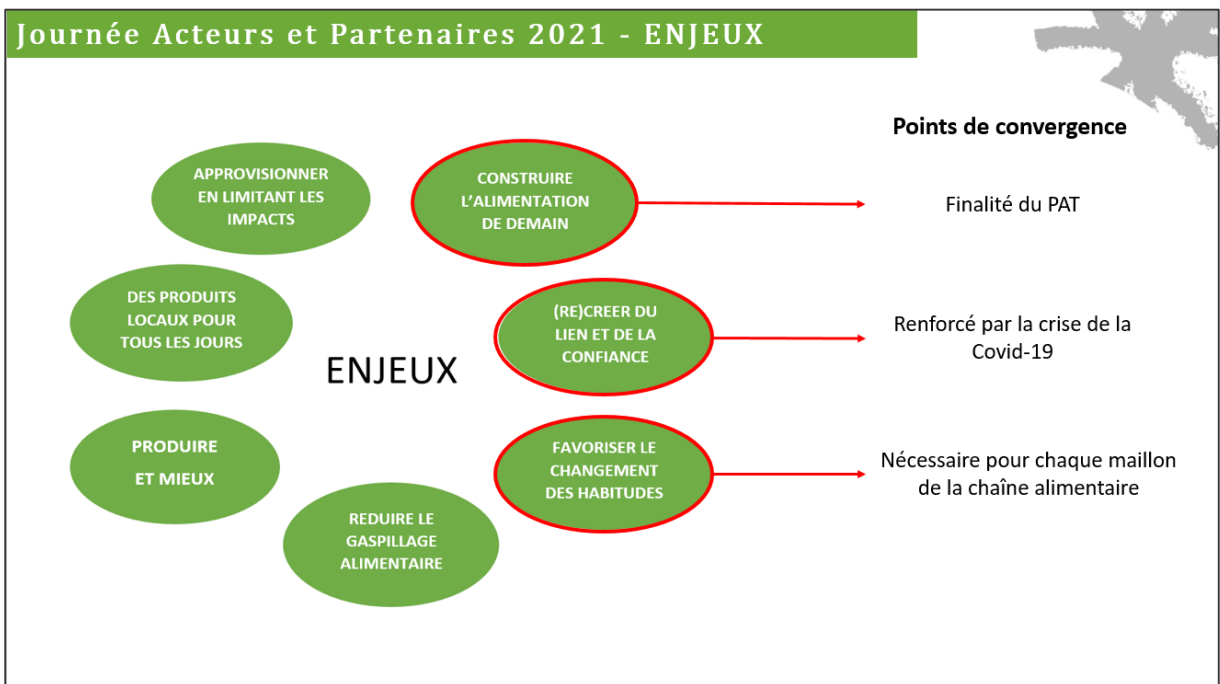


ET DEPUIS ?



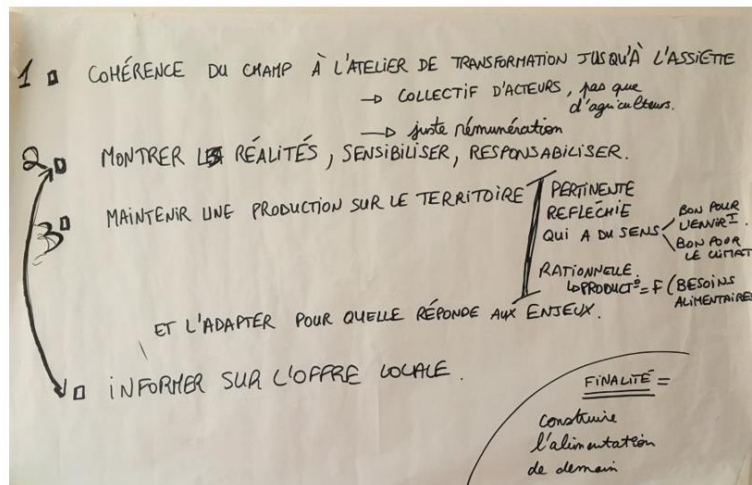
Ainsi, voici les résultats de ces deux ateliers (26 mars et 18 mai).

Journée Acteurs et Partenaires 2021 - ENJEUX



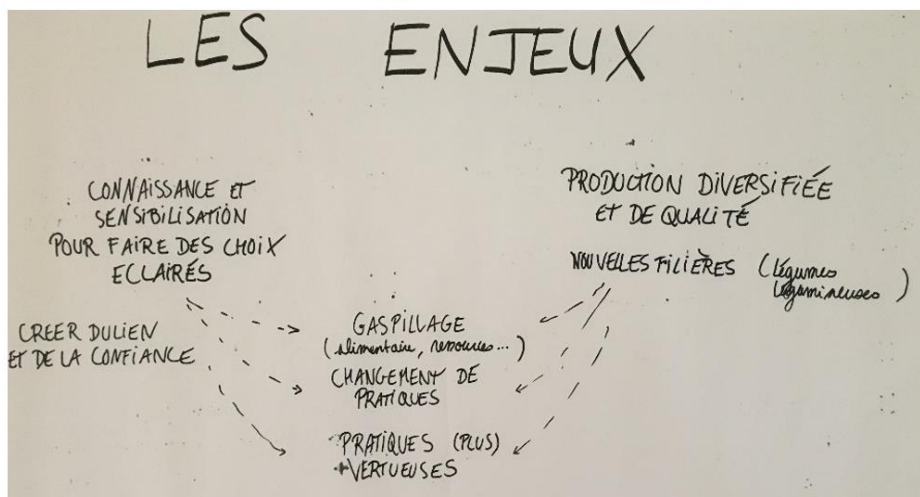
Journée Acteurs et Partenaires 2021 - ENJEUX

❖ Des réflexions qui sont reparties d'une page blanche



Journée Acteurs et Partenaires 2021 - ENJEUX

❖ Des réflexions qui sont reparties d'une page blanche



Journée Acteurs et Partenaires 2021 - ENJEUX

❖ Des réflexions qui sont reparties d'une page blanche



Journée Acteurs et Partenaires 2021 - ENJEUX

❖ Des réflexions dans la continuité de 2018

