

Sentir, toucher, écouter...
S'évader, prendre conscience...
Analyser, proposer, agir...

L'éducation à la Nature dans les Vosges du nord



Guide de l'offre
scolaire en lien
avec la nature
du REEVON

L'éducation au cœur de notre territoire



Depuis plus de 50 ans, le Parc rassemble autour d'un projet de territoire qui vise à concilier protection de la nature et développement durable. Il mobilise toutes les forces vives pour répondre aux **défis actuels de notre société et de notre avenir : transition écologique et énergétique, vivre ensemble...**

Pour le Parc naturel régional des Vosges du Nord, classé réserve de biosphère transfrontière en 1998 par l'UNESCO, l'éducation au territoire a toujours été un enjeu majeur. **Les habitants des Vosges du Nord occupent, à ce titre, une place centrale dans nos préoccupations, tant pour la sensibilisation à nos patrimoines exceptionnels que pour la manière d'en prendre soin et de s'impliquer pour le territoire.**

Le présent ouvrage propose un aperçu des nombreuses actions pédagogiques scolaires portées par les acteurs éducatifs professionnels conventionnés avec le Parc naturel régional des Vosges du Nord. Nous espérons qu'il vous incite à les découvrir, à entrer en contact avec eux, et qu'il **permette l'émergence de nombreux projets, d'échanges et de découvertes.**

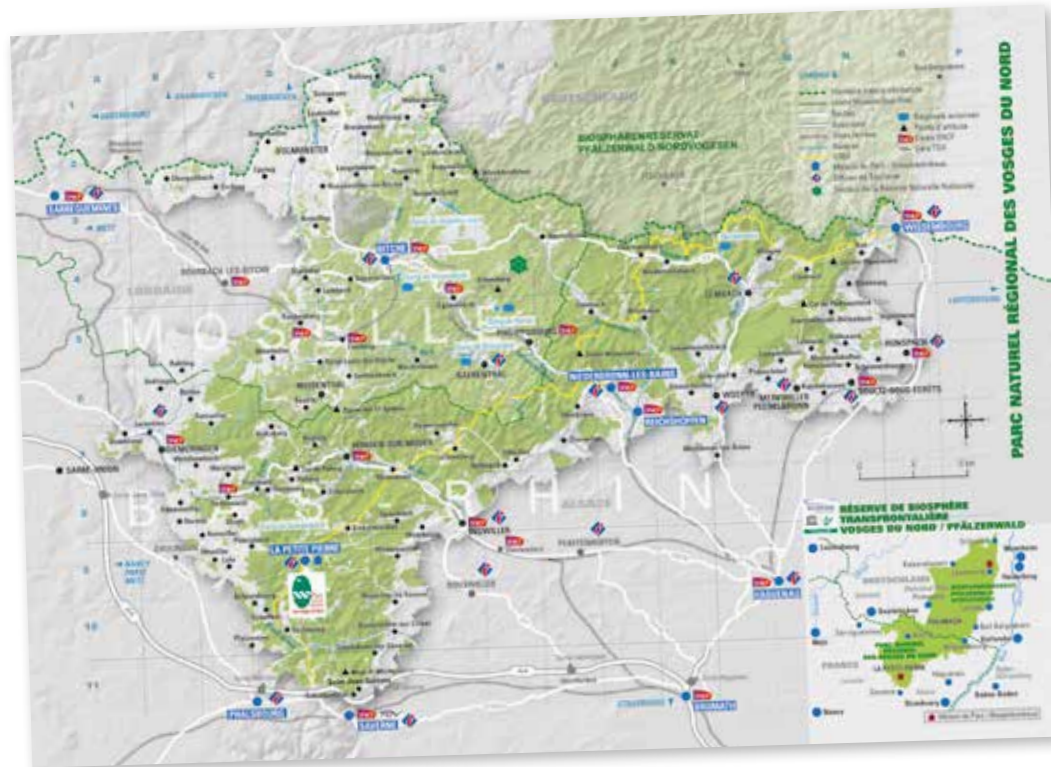
Que ce soit pour une journée de découverte, un projet thématique en classe ou des séjours en pleine nature, **les structures du territoire ont forcément une réponse à vos envies. En plus des projets scolaires, elles interviennent également auprès d'autres publics : familles, collectivités, entreprises, publics spécifiques, associations...** C'est par la contribution de tous que nous pourrons donner envie d'agir individuellement et collectivement !

Nathalie Marajo-Guthmuller

Présidente du parc naturel régional des Vosges du Nord

SOMMAIRE

- 5 Les grands enjeux du Parc naturel régional des Vosges du Nord
- 7 L'éducation au territoire : une action partenariale
- 9 Les associations éducatives professionnelles des Vosges du nord
- 12 Les propositions scolaires



Un territoire, des habitants, un projet...

Le parc naturel régional des Vosges du Nord est un laboratoire de la transition écologique à l'échelle locale. Il cherche à montrer qu'il est possible de concilier protection de l'environnement et développement durable pour un territoire vivant.

Découvrez les projets
du Parc, sa charte...
parc-vosges-nord.fr



« Chaque jour, vous ouvrez pour vos élèves des fenêtres sur le monde, parfois à travers un simple détail observé en classe, parfois en les emmenant hors des murs de l'école. Le Parc naturel régional des Vosges du Nord peut devenir l'un de ces lieux où la curiosité s'éveille, où les enjeux d'aujourd'hui prennent forme concrètement et où les enfants comprennent qu'ils ont leur place dans l'avenir du territoire. Votre rôle est essentiel pour transformer ce paysage familier en espace d'apprentissage vivant, où chacun peut se sentir acteur des grands défis qui nous concernent tous. »

Le Parc naturel régional des Vosges du Nord ACTEUR DES GRANDS ENJEUX



S'adapter au changement climatique

Les bouleversements liés au réchauffement climatique nous contraignent à **adapter nos modes de vie**. Le changement de modèle énergétique, **vers une société plus sobre en énergie et faiblement carbonée** est indispensable. Comment réduire la vulnérabilité et la dépendance énergétique du territoire des Vosges du Nord ? En quoi les actions citoyennes participent-elles à créer le territoire de demain ?



Pistes d'investigation

- Économies d'énergie
- Se déplacer autrement
- Éco-construction et éco-rénovation
- Les énergies de demain



Ménager l'espace

Un Parc naturel régional n'est pas un territoire mis sous cloche... Des hommes y vivent, y habitent, y exercent des activités : produire, consommer, travailler, se déplacer,
Quelle utilisation, quelle organisation des espaces pour répondre à tous nos besoins ? Comment préserver la qualité de nos espaces naturels, agricoles, et l'esthétique de nos villages ? Comment structurer les différents espaces de la commune ? Pourquoi accueillir la nature dans notre quotidien ? En quoi l'organisation de l'espace permet-elle de répondre aux besoins des hommes ?



Pistes d'investigation

- L'évolution de l'habitat de la commune au fil du temps
 - Les paysages de ma commune : architecture, agriculture, milieux naturels
 - Se déplacer dans ma commune
 - Aménager, bâtir, modeler nos espaces de vie
- Continuités écologiques : Trames vertes et bleues
- Les ressources de ma commune : ABC communaux
 - Urbanisme et vivre ensemble



Économiser et gérer la ressource eau

Comment **garantir** qualitativement et quantitativement **l'accès à l'eau pour tous** en considérant leurs multiples usages et besoins ? Pourquoi la question de l'eau est-elle capitale sur notre territoire ? En quoi l'eau influence-t-elle la vie, les activités et les paysages des Vosges du nord ?



Pistes d'investigation

- Économiser l'eau
- Patrimoine bâti/culturel et eau
 - Eau et jardin
- Les zones humides des Vosges du nord
- Les usages de l'eau : au quotidien, en agriculture, tourisme & loisirs



Concilier nature et activités humaines

Le territoire des Vosges du nord n'est pas seulement un espace de protection environnemental, il est aussi un lieu de vie dans lequel **les activités économiques doivent perdurer de façon durable** : elles ont des incidences sur les écosystèmes, leurs interdépendances, leurs évolutions et le cadre de vie. Le lien homme-nature est indéfectible. La nature, c'est quoi ? Pourquoi **accueillir la nature dans notre quotidien** ? Comment et pourquoi observer notre environnement pour agir de façon écoresponsable ? Pourquoi les activités des hommes sont-elles dépendantes de l'environnement naturel ? En quoi observer son environnement influence-t-il les pratiques et usages ?



Pistes d'investigation

- L'agriculture et les cultures locales traditionnelles et nouvelles
- Les activités économiques dans nos forêts
 - Faune et flore locale
- Mieux connaître l'Observatoire des paysages
- Les espaces protégés : sanctuaires de nature et réserve naturelle du Pays de Bitche



Améliorer la résilience écologique et économique des forêts

Le Parc naturel est un espace forestier couvert à près de 70 % par de la forêt mixte composée principalement de hêtres, de chênes et de pins sylvestre. **Le changement climatique entraîne des conséquences sur les espèces, les essences mais aussi sur les activités.** Comment la forêt des Vosges du nord va-t-elle évoluer ? Quel impact sur la faune ? Quel avenir pour la filière bois ?



Pistes d'investigation

- Services rendus par la forêt
- Les espaces en libre évolution : îlots de senescence, sanctuaires de nature,
- Les stratégies d'adaptation de la filière bois
- Inciter à l'utilisation du bois local



Soutenir une agriculture durable

Depuis des siècles, l'agriculture a structuré, dessiné une partie du territoire des Vosges du nord... Aujourd'hui, **le monde agricole est soumis à de fortes mutations et à un avenir incertain.** Un champ, c'est quoi ? Pourquoi et comment garder des agriculteurs sur le territoire ? pourquoi l'agriculture dessine-t-elle nos paysages ? En quoi les modes de consommation influencent-ils l'agriculture locale ? En quoi lutter contre le gaspillage alimentaire participe-t-il à une agriculture de qualité ?



Pistes d'investigation

- Du gaspillage alimentaire à la citoyenneté
- Du paysage dans notre assiette
- Découverte d'une filière agricole
- De l'agriculture à notre jardin
- Les circuits de distribution

ACCOMPAGNER LES ACTEURS ÉDUCATIFS

Les différents domaines d'interventions du Parc, ses sujets de réflexion et de recherches, convergent avec les grandes thématiques définies par l'Éducation Nationale. En effet, **notre mission éducative vise à permettre aux élèves de s'approprier leur territoire en l'observant et en l'analysant** afin de faciliter les rencontres, d'acquérir des repères sensoriels, scientifiques, économiques, techniques et culturels et de connaître les éléments caractéristiques du magnifique territoire préservé que sont les Vosges du Nord. Ainsi, **le Parc vous soutient dans la phase de définition de votre projet, puis dans l'accompagnement pédagogique sur son territoire.** Il doit être en lien avec les missions et les thématiques du Parc : biodiversité, faune, flore, forêts, eau, patrimoine bâti, paysages, histoire locale, tradition orale, citoyenneté, énergie, pollution de l'air, qualité du ciel nocturne... **Nos champs d'intervention sont multiples :**

- construction de projets disciplinaires et interdisciplinaires,
- mise à disposition de ressources et d'outils pédagogiques et scientifiques,
- mise en relation avec des professionnels et des intervenants spécialisés dans le domaine étudié,
- communication.

Le Parc et ses partenaires vous présentent également des offres pédagogiques sur la plateforme ADAGE. Vous pouvez nous contacter directement ou par l'intermédiaire de vos référents EDD et culture.

Votre contact :

philippe KOFFLER, chargé de mission Médiation, éducation et implication citoyenne
p.koffler@parc-vosges-nord.fr – 03 88 01 49 59



L'éducation au territoire UNE ACTION PARTENARIALE

La stratégie éducative du Parc naturel régional des Vosges du Nord s'appuie sur **de nombreux partenariats**, prenant des formes variées : de la prise en charge des interventions à la proposition de dispositifs aux acteurs éducatifs du territoire. Depuis 2015, le Parc, l'ARIENA et cinq structures d'éducation à l'environnement forment le **REEVON (Réseau d'Éducation à l'Environnement des Vosges du Nord)**, pour vous **proposer des actions et des projets éducatifs innovants :**



1 La Grange aux Paysages (p.9)

Association d'éducation à la nature et à la culture (labellisée CINE Centre d'Initiation à la Nature et à l'Environnement) avec hébergement.

90, rue Principale - 67430 Lorentzen
03 88 00 55 55 - info@grangeauxpaysages.fr
grangeauxpaysages.fr



2 La Maison de l'Eau et de la Rivière (p.10)

Centre d'éducation à l'environnement.
Accueil à la journée ou en séjour.

Route de La Petite Pierre - 67290 Frohmühl
03 88 01 58 98 - maisonauriviere@parc-vosges-nord.fr



3 Association Les Piverts (p.11)

Association d'éducation à la nature et à l'environnement. Projets et séjours pédagogiques. Animations, ateliers et sorties nature. Inventaires et suivis naturalistes.

Maison des Associations - 9 rue de Petersbach
7290 Lohr - 03 88 70 44 86 - contact@lespiverts.org
lespiverts.org



4 Ethic Etapes - la vie en vert (p.9)

Séjours et animations sur nature et patrimoine.

19 rue du Cerf - 67330 Neuwiller-lès-Saverne
03 88 70 03 34 - ethicetapes@lavieenvert.fr



5 Maison de la Nature du Delta de la Sauer (p. 11)

Centre d'accueil, expo et animations sur la nature et l'environnement.

42, rue du Rhin - 67 470 Munchhausen
03 88 86 51 67 - cin@nature-munchhausen.com

ARIENA

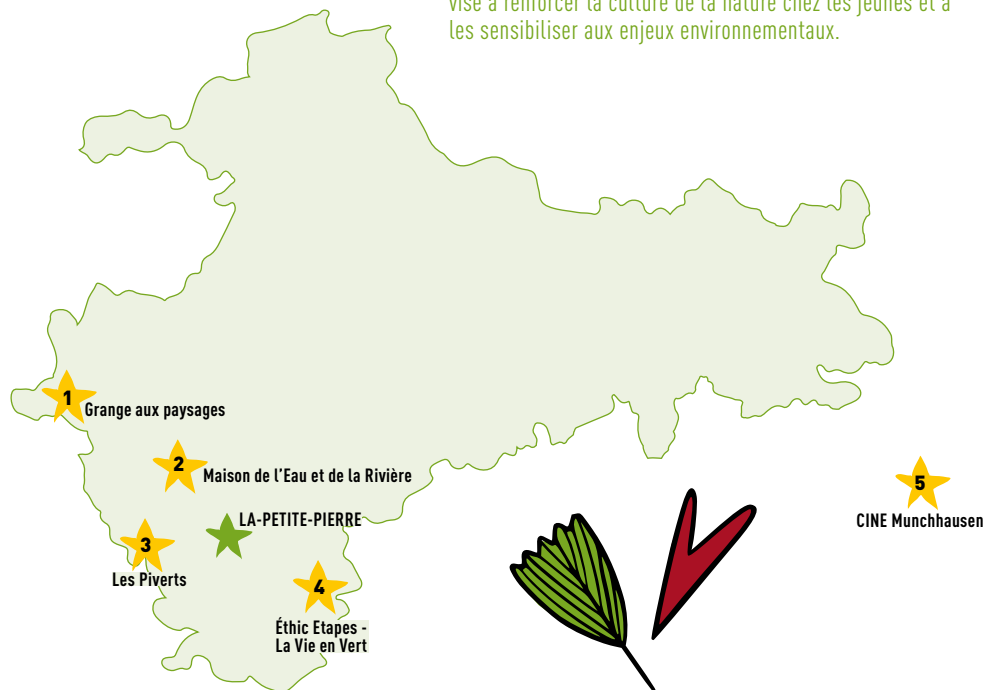
L'Association Régionale pour l'Initiation à l'Environnement et à la Nature en Alsace est une structure qui coordonne et soutient l'éducation à l'environnement sur l'ensemble du territoire alsacien. Elle fédère un réseau d'associations, de collectivités et de professionnels engagés dans la sensibilisation à la nature et au développement durable. L'ARIENA conçoit des outils pédagogiques, forme les acteurs de terrain et met en lien les initiatives locales. Elle propose plusieurs dispositifs d'accompagnement pour les établissements scolaires, notamment des programmes comme «École de la nature» ou «Éco-école», qui encouragent des projets éducatifs concrets. Elle accompagne aussi les collectivités dans la mise en œuvre de politiques éducatives environnementales. Son action repose sur des partenariats étroits avec les institutions régionales. L'ARIENA est un acteur clé de la transition écologique par l'éducation. Elle vise à renforcer les liens entre les jeunes, leur territoire et les enjeux environnementaux.

6, route de Bergheim - 67600 Sélestat
03 88 58 38 48 - info@ariena.org
ariena.org



En 2023, la convention renouvelée renforce la volonté de coopération entre l'éducation nationale, le PNRVN et les partenaires pour développer l'éducation à la nature et à l'environnement.

L'objectif est de favoriser l'ancrage territorial des projets pédagogiques dans une logique de développement durable. A travers ses structures, les enseignants sont accompagnés pour construire des projets en lien avec les acteurs locaux et les ressources du territoire. Les acteurs du REEVON proposent des formations, des sorties, des projets et des outils adaptés à chaque niveau scolaire. Cette dynamique vise à renforcer la culture de la nature chez les jeunes et à les sensibiliser aux enjeux environnementaux.



Les associations éducatives professionnelles DES VOSGES DU NORD

(coordonnées p. 7)



La Grange aux Paysages

La Grange aux Paysages est un Centre d'Initiation à la Nature et à l'Environnement (CINE – réseau Ariena) et un Espace de Vie Sociale (agrément CAF). Elle sensibilise tous les publics à la nature, l'environnement et la culture. Sur le site du château de Lorentzen (XVe siècle), réhabilité pour l'accueil de groupes (journée ou séjour), l'association propose animations, ateliers et événements autour des paysages, biodiversité, alimentation, écocitoyenneté, santé, patrimoine... Le site accueille des activités toute l'année, et intervient en Alsace Bossue et proche Moselle à la demande des acteurs locaux.

Une équipe engagée de salariés, bénévoles et adhérents fait vivre l'association et ses temps forts, comme le Festival des Paysages ou le Festival d'Automne. Elle intervient auprès de divers publics (scolaires, familles, petite enfance, publics en difficulté, élus...) et développe une mission technique de conseil et de diagnostic naturaliste.



Ethic Etapes – La Vie en Vert

Situé à Neuwiller-lès-Saverne, au cœur du Parc naturel régional des Vosges du Nord, Ethic Etapes – La Vie en Vert est un centre d'hébergement et d'accueil labellisé Ethic Etapes. Il propose un cadre paisible et verdoyant, idéal pour les séjours scolaires, les stages, les formations, les rencontres associatives ou les vacances en groupe. Le site dispose de 90 couchages répartis dans plusieurs bâtiments, de salles d'activités, de restauration sur place et d'un parc arboré.

Sensible aux valeurs de l'éducation populaire, de la citoyenneté et du développement durable, l'équipe accompagne les projets sur mesure avec une attention particulière à l'accueil de tous les publics. Ethic Etapes s'inscrit dans une dynamique locale en partenariat avec les structures culturelles, éducatives et environnementales du territoire. C'est un lieu de vie, d'échange et de découvertes, au service d'un tourisme social et solidaire.



La Maison de l'Eau et de la Rivière

Depuis 20 ans, dans un cadre naturel entre eau et forêt, notre équipe vous fait découvrir la richesse du Parc naturel régional des Vosges du Nord. Nous proposons des journées d'exploration en forêt, des balades au fil de l'eau, au contact de la faune et de la flore. Nos animations, vivantes et adaptées, éveillent la curiosité des enfants grâce à des outils comme pièges-photo, jumelles, maquettes et reproductions d'animaux. La nature est notre principal support pédagogique, privilégiant l'immersion en milieu naturel accessible depuis la MER. En collaboration avec enseignants et professionnels, nous offrons des activités adaptées à tous : scolaires, petite enfance, jeunesse, étudiants, personnes en situation de handicap, publics précaires, seniors et familles. La MER est agréée par l'Éducation Nationale et Jeunesse et Sports.



CINE munchhausen

La Maison de la Nature du Delta de la Sauer est un centre dédié à la découverte et à la protection des milieux naturels du delta de la Sauer, situé en Alsace. Elle offre aux visiteurs, scolaires et grand public, un espace d'information, d'animation et d'éducation à l'environnement. À travers des expositions, des sentiers pédagogiques et des ateliers, elle sensibilise à la biodiversité, aux zones humides et aux enjeux écologiques locaux. La Maison propose également des sorties nature guidées pour observer la faune et la flore dans leur habitat naturel. En partenariat avec les acteurs locaux, elle favorise la connaissance et le respect du patrimoine naturel du territoire. Véritable lieu d'échange et d'apprentissage, elle invite chacun à s'engager pour la préservation de ce fragile écosystème.

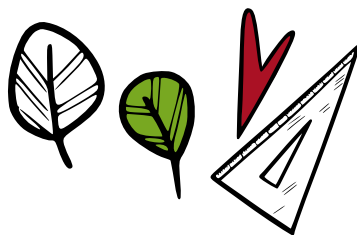


Les Piverts

Les Piverts, association à but non lucratif créée en 1997, œuvre à sensibiliser tous les publics à la richesse et à la fragilité de l'environnement, et à encourager des changements de comportements. Composée de bénévoles et salariés qualifiés, elle agit dans le Parc des Vosges du Nord et ses environs en développant des projets autour de trois axes principaux : connaître et protéger les espaces et les espèces, (re)connecter à la nature, repenser nos modes de consommation. Ces axes se déclinent en animations et ateliers variés sur la biodiversité, la transition écologique, les paysages, l'écocitoyenneté, la santé, l'art, l'anti-gaspillage alimentaire et le « faire soi-même ». L'association intervient toute l'année dans les écoles et en milieu naturel pour sensibiliser largement à l'environnement.

Les propositions SCOLAIRES

(coordonnées p. 7)



La Grange aux Paysages

intervient dans les classes maternelles, élémentaires, dans les collèges et plus ponctuellement dans les lycées. Les projets proposés aux écoles se déclinent en 4 séances (en classe et dans la nature à proximité de l'école) sur des thématiques variées : **faune, flore, biodiversité, paysages, développement durable, déchets, alimentation, agriculture.**

En complément, nous proposons également des projets qui mêlent **approches naturaliste et artistique.** L'accompagnement est réalisé par un de nos animateurs ou par un artiste (cirque, fresque murale, photo, peinture...).

Concernant **le public collégien**, les interventions concernent les thématiques environnementales avec un développement des thématiques liées à la réduction des déchets (économie circulaire...) et à la **diminution du gaspillage alimentaire** (programme Mangeons sain, jetons moins de la CeA). Par exemple, le club théâtre d'un collège du territoire nous a sollicité pour les aider à préparer un spectacle autour de la thématique de l'alimentation, combinant l'approche environnementale et artistique.

• Accueil à la journée sur site

Tout au long de l'année et plus particulièrement en fin d'année scolaire, des classes sont accueillies sur le site de la Grange aux Paysages. Des animations (la plupart se déroulant en extérieur) sur l'environnement sont proposées et peuvent prendre la forme de balade nature ou sportives, d'ateliers culinaires, de grands jeux de piste...

• Séjours découvertes

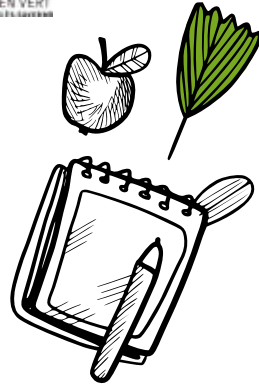
La Grange aux paysages dispose d'un équipement d'hébergement et de restauration pouvant accueillir 60 personnes (2 classes). Lors de ces séjours, les groupes bénéficient de 5 à 10 animations sur le thème de la nature.

Exemple de séjour type : 5 jours 4 nuits

Lundi - jour 1	Mardi - jour 2	Mercredi - jour 3	Jeudi - jour 4	Vendredi - jour 5
Matin				
Arrivée et installation Jeu de piste : Découverte du site de la Grange aux Paysages en autonomie	Marionnette nature	Jeux buissonniers	Initiation à l'aquarelle	Découverte des petites bêtes
Repas				
Après-midi				
Balade avec initiation à la marche nordique	Atelier culinaire	Découverte des oiseaux	Chasse aux trésors	Land art
Repas				
Soir				
Veillée en autonomie	Balade crépusculaire	Veillée en autonomie	Balade contée	

D'autres animations adaptées au niveau des élèves sont possibles : balade paysagère, découverte du jardin, du verger, traces et indices...





Ethic étapes

La Vie en Vert intervient dans les classes maternelles, élémentaires, dans les collèges ainsi que dans les lycées. Les projets sont définis en lien avec les enseignants ou les équipes éducatives. La thématique principale est l'éducation à la nature et à l'environnement (découverte de la faune, flore, alimentation durable...).

• Accueil à la journée sur site

Tout au long de l'année des classes sont accueillies sur le site de la « vie en Vert » sur la thématique d'éducation à la nature et à l'environnement.

• Classes de découvertes

De septembre à juin nous accueillons des écoles dans nos maisons qui disposent de 97 lits (68 lits au château et 29 lits au Herrenstein) des écoles pour des séjours de classes de découvertes. La thématique principale est l'éducation à la nature et à l'environnement. Nous pouvons aussi proposer des activités culturelles et artistiques (théâtre, chant, danse, art plastique, découverte du patrimoine local...) ainsi que des activités scientifiques. Les séjours de 2 à 5 jours sont élaborés à la carte avec nos équipes.

Exemple de séjour type : 5 jours 4 nuits

Lundi - jour 1	Mardi - jour 2	Mercredi - jour 3	Jeudi - jour 4	Vendredi - jour 5
Matin				
Accueil vers 11h	Nature par les sens	Les p'tites bêtes du jardin	Nos amis les oiseaux	Cap boussole
Repas				
Après-midi				
Les habitants de la mare	Nos amis les arbres	Traces et indices d'animaux	Papier recyclé	
Repas				
Soir				
Jeux en bois en autonomie	Contes et légendes	Feu de camp	Boum en autonomie	



Maison de l'Eau et de la Rivière

• Classe de découverte

Public scolaire (primaire, collège, lycée), formation supérieure et loisirs. Capacité d'accueil : 38 personnes. Forfait comprenant l'hébergement, la restauration et les animations (gratuité jusqu'à 3 accompagnateurs). Une semaine en séjour collectif, c'est

l'apprentissage du « vivre ensemble », l'occasion de grandir, d'être plus autonome, de prendre des responsabilités, de vivre une expérience sortant de la vie quotidienne, d'établir des relations différentes avec son professeur et ses camarades de classe, et pour certains, la première occasion de passer une semaine hors du cercle familial.

Exemple de classe découverte 5 jours / 4 nuits

Lundi - jour 1	Mardi - jour 2	Mercredi - jour 3	Jeudi - jour 4	Vendredi - jour 5
Matin				
Arrivée et installation Jeu de piste : Découverte du site de la Grange aux Paysages en autonomie	Marionnette nature	Jeux buissonniers	Initiation à l'aquarelle	Découverte des petites bêtes
Repas				
Après-midi				
Balade avec initiation à la marche nordique	Atelier culinaire	Découverte des oiseaux	Chasse aux trésors	Land art
Repas				
Soir				
Veillée en autonomie	Balade crépusculaire	Veillée en autonomie	Balade contée	



• Séjour d'intégration

Public scolaire (collège, lycée, études supérieures). Ces séjours ont pour objectif de renforcer la cohésion de classe, se découvrir (soi comme l'autre) dans un contexte collectif et convivial et créer des liens et une dynamique de groupe. Grâce à ces séjours, les élèves et les enseignants partagent une expérience humaine collective forte : elle renforce le sentiment d'appartenance au groupe, l'estime et la confiance en soi, la solidarité, la capacité d'adaptation, le respect des autres.

• Accueil à la journée

Nos accueils à la journée vous offrent une découverte de la nature locale. Un large choix de thématiques répond à vos attentes pédagogiques en lien avec les programmes scolaires de primaire, collège et lycée. Nos approches : ludique, sensorielle, imaginaire, scientifique, naturaliste artistique ou manuelle.

• Projet dans les écoles

L'équipe de la MER peut intervenir directement dans votre classe pour des projets pédagogiques en plusieurs séances de la maternelle au lycée. Ces projets abordent les thématiques diverses et variées et permettent à vos élèves de pratiquer des expériences inédites, de découvrir les espaces de nature proche de l'école ou encore de manipuler des outils spécifiques et uniques (maquette, empreintes, reproduction d'oiseaux...).



Les Piverts

L'association Les Piverts intervient dans les classes maternelles et élémentaires, dans les collèges et plus ponctuellement dans les lycées. Les projets proposés aux écoles se déclinent le plus souvent en 4 séances (en classe et dans la nature proche de l'école) sur des thématiques variées. Nous nous adaptons aux demandes. Exemples de projets scolaires phares de l'association :

• École du dehors

Depuis 2015, Les Piverts et leurs partenaires du REEVON ont permis à une quarantaine de classes de se lancer dans « l'école du dehors ». Cette démarche immersive permet aux élèves (cycles 1, 2 et 3) de passer une demi-journée par semaine dans un espace naturel dédié, pour explorer, expérimenter et apprendre. L'association accompagne et soutient les enseignants dans cette démarche.

• Les Amours du Roi BUFO

Depuis sa création, l'association s'investit dans la protection des amphibiens sur le territoire du Parc Naturel Régional des Vosges du Nord, notamment via le suivi du dispositif de protection initié à l'étang du Grosshammerweier par le Conseil Départemental du Bas-Rhin et le Parc.

Afin de sensibiliser le public à la préservation des amphibiens et des zones humides, l'association propose chaque année aux écoles le projet « Les Amours du Roi BUFO » (cycles 1, 2 et 3). Ce projet comprend une journée d'immersion à l'étang du Donnenbach (Maison de l'Eau et de la Rivière, Frohmuhl), et trois animations en classe ou en nature proche de l'école. L'objectif est de faire découvrir aux enfants les amphibiens, leurs milieux, leur rôle écologique et l'importance de leur préservation, à travers une pédagogie active.

• Œil de Lynx

Lancé au début des années 2000, ce programme de sensibilisation permet aux enfants de mieux connaître le lynx, animal emblématique du massif. En restructuration à l'échelle du Massif des Vosges et en collaboration avec d'autres associations et partenaires, il est fondé sur la pédagogie de projet et sera à nouveau proposé aux écoles à partir de 2026.



Thématiques des séjours pédagogiques :

- *Les p'tites bêtes ne mangent pas les grosses !* : insectes et pollinisateurs (identifier les insectes dans le monde animal (classification) ; connaître l'un des rôles essentiels des insectes (pollinisation) ; observer différents stades de maturité des insectes (larves, imagos...) ;
- *Dans ma rivière, il y a !* : milieux humides, amphibiens, faune et flore aquatiques (découvrir la faune et flore aquatique des rivières des Vosges du Nord, évaluer la santé de la rivière grâce à une note biotique simplifiée, découvrir les amphibiens et les menaces qui pèsent sur eux) ;
- *Un arbre qui cache la forêt* : faune et flore forestières des Vosges du Nord OU *À la découverte du patrimoine naturel de Bærenthal* : faune, flore et biodiversité locales (découvrir la faune des forêts des Vosges du Nord, savoir identifier un indice de présence animale, découvrir les plantes typiques des Vosges du Nord, comprendre la place et les relations de chaque espèce dans l'écosystème, découvrir les différentes espèces animales et végétales des Vosges du Nord, mieux connaître et comprendre l'environnement qui nous entoure, se familiariser avec les milieux et espèces caractéristiques de la réserve des Tourbières et Rochers du Pays de Bitche) ;
- *La nature en hiver* : faune en hiver (découvrir et comprendre les adaptations des animaux en hiver, apprendre à lire et interpréter la nature, découvrir la faune forestière des Vosges du Nord, apprendre à identifier un indice de présence animale).

Exemple de classe découverte 5 jours / 4 nuits :

Dans ma rivière, il y a ! : au cours de ces quelques jours, partez à la découverte du monde des petites bêtes de l'eau et des amphibiens afin de comprendre le monde aquatique et son rôle dans nos écosystèmes.

Objectifs : découvrir la faune aquatique qui peuple les rivières des Vosges du Nord, apprendre à observer et décrire quelques invertébrés aquatiques, évaluer la santé de la rivière grâce à une note biotique simplifiée, connaître quelques éléments de classification des amphibiens, connaître quelques éléments de biologie des amphibiens (cycle, alimentation), être sensibilisé aux menaces qui pèsent sur les amphibiens, changer son comportement et aller au-delà de ses appréhensions.

Lundi - jour 1	Mardi - jour 2	Mercredi - jour 3	Jeudi - jour 4	Vendredi - jour 5
Matin				
Arrivée et installation	Le monde des invertébrés aquatiques	Les amphibiens	La chaîne alimentaire	Restitution Évaluation
Repas				
Après-midi				
Recueil des représentations initiales	Les plantes aquatiques	Les amphibiens	Qualité de l'eau	Rangement Départ
Repas				
Soir				
Possibilité d'ajouter une veillée (chauves-souris, brame du cerf, sons de la nuit ...)				



La maison de la nature du Delta de la Sauer

Les animations présentées sont adaptées aux différents niveaux scolaires et peuvent être réalisées au CINE, à l'école ou sur le terrain. Parmi les thématiques proposées :

- **La nature au fil des saisons**
observation et étude d'un même milieu (forêt, rivière, verger) à différentes périodes de l'année.
- **Création d'un jardin pédagogique**
apprentissage des cycles de la nature et des écosystèmes.
- **Écoresponsabilité à l'école**
sensibilisation aux gestes écologiques quotidiens.
- **Lutte contre le gaspillage alimentaire**
compréhension des enjeux environnementaux liés à la consommation.

• **École du dehors**
apprentissage en plein air, favorisant l'observation directe de la nature.

Projets pédagogiques spécifiques :

- **Inventaire naturaliste participatif**
les élèves peuvent participer à des inventaires de biodiversité, en collaboration avec des spécialistes, pour recenser les espèces présentes dans un milieu donné.
- **Balades nature et patrimoine** : ces balades commentées permettent de comprendre les enjeux écologiques locaux, avec une approche sensorielle et la découverte d'acteurs locaux.





Parc naturel régional des Vosges du Nord
Maison du Parc – Château
2 Place du Château - 67290 La Petite Pierre
03 88 01 49 59 - contact@parc-vosges-nord.fr



**Restez
informé**
parc-vosges-nord.fr



Conception : @_virginielmacher_graphiste / Décembre 2025

Crédit photos : Grange aux Paysages, Yvon Meyer, les Piverts, Maison de l'eau et de la Rivière, PNRVN, Cine de Munchhausen, Ethic Etapes la Vie en vert, DNA